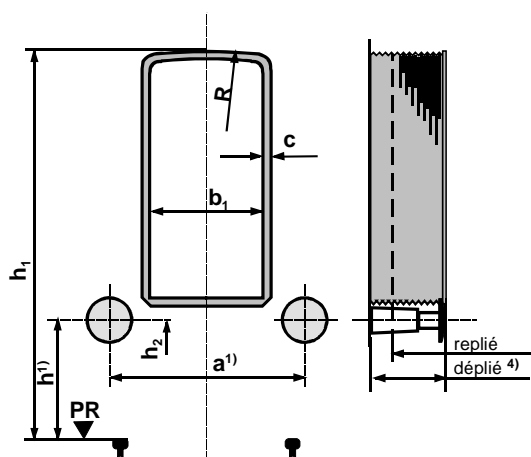




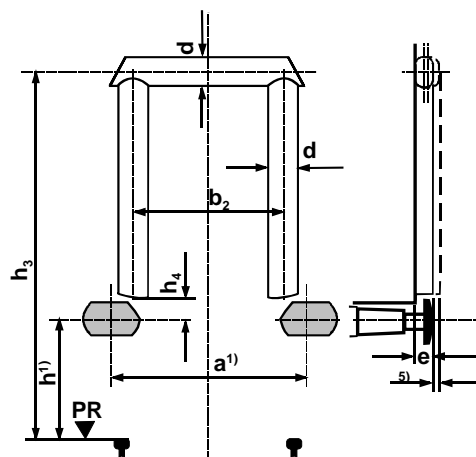
Du point de vue de l'effet d'optique, la norme précise les cotes essentielles du dispositif d'intercirculation fermé des véhicules en modèle réduit qui devront s'accoupler librement.

Elle stipule les indications et particularités à observer lors de la construction, ainsi que les écarts partiels par rapport aux cotes des modèles réels.

**SOUFFLET**



**BOURRELETS CAOUTCHOUC**



**Tableau des cotes**

ECHELLE	SOUFFLET					BOURRELETS CAOUTCHOUC				
	$h_1$	$h_2^{2)}$ min	$b_1$	$c^{3)}$	R	$h_3$	$h_4^{2)}$ min	$b_2$	d	e
<b>Z</b>	15,7	0,6	4,4	0,5	11	15,1	0,9	6,2	1,2	0,7
<b>N</b>	21,6	0,8	6	0,6	15	20,7	1,3	8,5	1,6	1
<b>TT</b>	28,8	1,1	8,2	0,7	20	27,6	1,7	11,3	2,2	1,3
<b>H0</b>	39,7	1,5	11,3	0,9	28	38,1	2,3	15,6	3	1,7
<b>S</b>	53,9	2	15,6	1,1	38	51,8	3,1	21,3	4,1	2,3
<b>O</b>	76,7	2,9	22,2	1,6	54	73,7	4,4	30,2	5,8	3,3
<b>I</b>	107,8	4,1	31,2	2,2	75	103,6	6,3	42,5	8,1	4,7

**Remarques :**

- 1) Les cotes des tampons **a** et **h** sont à extraire de la NEM 303.
- 2) Les cotes **h2** et **h4** seront les plus petites possibles : elles ne dépasseront de **h2 min.** et **h4 min.** que pour laisser suffisamment de passage aux attelages et aux tampons.
- 3) La cote **c** concerne les encadrements extrêmes visibles.
- 4) Les soufflet dépliés ne dépasseront pas l'extrémité des plateaux des tampons
- 5) Dans le cas de bourrelets flexibles ou mobiles, ceux-ci ne dépasseront les plateaux des tampons que de la valeur de **e/2** au maximum.

Dans le cas de dispositifs d'intercirculation NON mobiles ou flexibles, il faudra impérativement veiller au fonctionnement correct des attelages (voir NEM 352 / 356 / 360 / 362). En cas de nécessité, l'imitation du soufflet pourra comprendre une ouverture dans le dessous.